

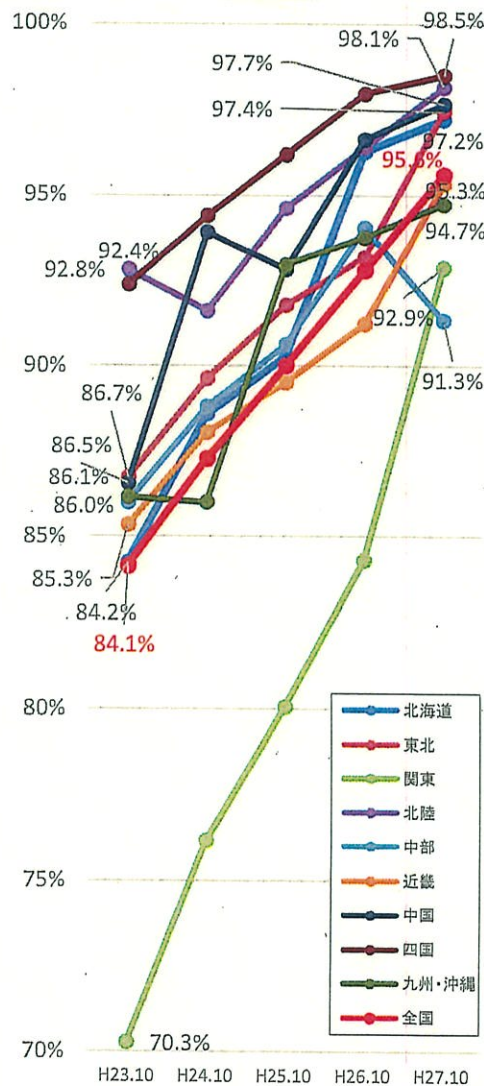
建設業における社会保険への加入状況(地域別、元請・下請次数別)

参考2

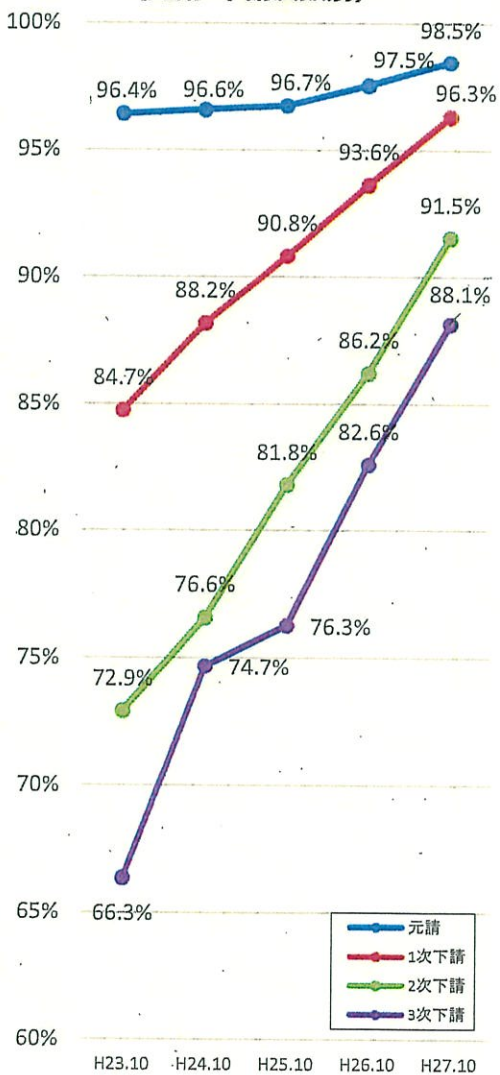
○ 公共事業労務費調査(平成24年～平成27年10月調査)における3保険加入状況をみると、全体的に加入割合は上昇傾向にあります。特に労働者別の加入割合について、他地方と比較して関東が、元請企業と比較して高次の下請企業が、加入割合の低い傾向にあります。

企業別

3保険加入割合 (地方別)

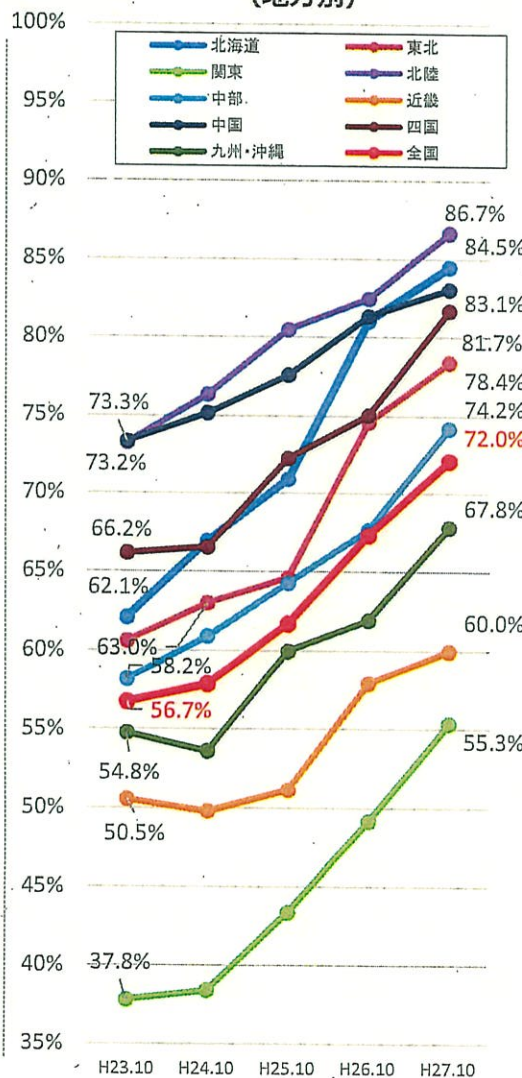


3保険加入割合 (元請・下請次数別)



労働者別

3保険加入割合 (地方別)



3保険加入割合 (元請・下請次数別)

